



# PRESSOSTATO DIFERENCIAL CAIXA À PROVA DE TEMPO MÉDIA PRESSÃO

SÉRIE PDTM

## APLICAÇÃO:

Para todos ambientes industriais. Todos os fluidos.  
Versão 1 ou 2 Micro Chaves.  
Versão de Micro Chaves com diferencial fixo, ajustável, herméticamente selado ou com rearme manual.  
Baixa pressão diferencial e alta pressão estática.  
Caixa com grau de proteção NEMA - 4 e 13.

## CARACTERÍSTICAS TÉCNICAS:

### Especificações construtivas:

- \* Caixa e tampa de alumínio SAE - 305
- \* Tampa fixada por parafuso, vedação com junta de borracha.
- \* Pintura eletrostática em epoxy na cor preta
- \* Montagem em superfície.
- \* Ponto de ajuste interno
- \* Conexão elétrica 1/2" NPT-F (3/4" opcional)
- \* Conexão ao processo 1/2"NPT-M (sob consulta) em latão, alumínio, aço carbono, aço inox, outros
- \* Diafragma em Buna, Teflon, Viton, Inox, outros

### Especificações técnicas:

- \* Compatível para fluidos com temperaturas entre: -30 a 70°C
- \* Temperaturas ambiente entre: -10 a 50°C
- \* Repetibilidade melhor que 1% da faixa
- \* Diferencial fixo 1% da faixa
- \* Diferencial ajustável mínimo de 10% até o máximo de 30% da faixa
- \* Diferencial fixo para micro herméticamente selado máximo de 5% da faixa

### Importante

- \* A operação normal de um pressostato está entre 10 e 90% da faixa selecionada
- \* Os valores dos diferenciais informados na tabela foram definidos a partir destas condições
- \* Se houver alguma pulsação no processo, recomenda-se o uso de amortecedor de pulsação
- \* Se o fluido for muito agressivo recomenda-se o uso de selo diafragma compatível

### Funcionamento

A diferença de pressão desloca o diafragma, o qual sofre uma deflexão máxima de 0,015 pol. (0,4mm). Este diminuto deslocamento para cima contrapõe a força que a mola está exercendo para baixo. A pressão aproxima-se do ponto crítico de disparo, o qual foi previamente escolhido e ajustado (set-point)



### ESPECIFICAÇÕES ELÉTRICAS

CÓDIGO DO MICRO	CORRENTE ALTERNADA	CORRENTE CONTINUA
SMN/ SDN (DIF. FIXO)	15 A 125/ 380 V	0,5 A 125 V
SMA/ SDA (DIF. AJUSTÁVEL)	20 A 125/ 380 V	0,4 A 125 V
SMS/ SDS (HERM. SELADO)	5 A 115 V	3 A 28 V
SRM (REARME MANUAL)	15 A 125/ 380 V	0,5 A 125 V

OBS. MICRO CHAVE SPDT

OBS. OUTRAS CARACTERÍSTICAS CONSULTE NOSSO DEPTO TÉCNICO



# PRESSOSTATO DIFERENCIAL CAIXA À PROVA DE TEMPO BAIXA PRESSÃO

SÉRIE PDTM

## COMO ESPECIFICAR

EXEMPLO DE CODIFICAÇÃO PARA PEDIDOS

	PDTM	SAT	SMN	10	SBU	0/1 kgf/cm <sup>2</sup>	1/2" NPT-M	00	*
Série	_____	_____	_____	_____	_____	_____	_____	_____	_____
Caixa Tab. A	_____	_____	_____	_____	_____	_____	_____	_____	_____
Contato Tab. B	_____	_____	_____	_____	_____	_____	_____	_____	_____
Conector Tab. C	_____	_____	_____	_____	_____	_____	_____	_____	_____
Diafragma Tab. D	_____	_____	_____	_____	_____	_____	_____	_____	_____
Faixa Tab. E	_____	_____	_____	_____	_____	_____	_____	_____	_____
Rôscas	_____	_____	_____	_____	_____	_____	_____	_____	_____
Acessórios Tab. F	_____	_____	_____	_____	_____	_____	_____	_____	_____
Ponto de ajuste (especificar)	_____	_____	_____	_____	_____	_____	_____	_____	_____

TABELA - A

CÓD.	CONSTRUÇÕES
	TIPO
SCA	Uso geral
SAT	Prova de Tempo
SEX	Prova de Explosão

TABELA - B

CÓD.	CONSTRUÇÕES	
	TIPO	CIRCUITO
SMN	Normal	1 SPDT
SMA	Ajustável	
SMS	Selado	
SRM	Manual	
SDN	Normal Selado	2SPDT
SDS	Selado	

TABELA - C

CÓD.	CONECTOR
	MATERIAL
10	Latão
20	Aluminio
30	Aço Carbono
40	Aço Inox
50	Constr. Especiais

TABELA - D

CÓD.	DIAFRAGMA
	MATERIAL
SBU	Buna N
STE	Teflon
SNE	Neoprene
SVI	Viton
SAI	Aço Inox

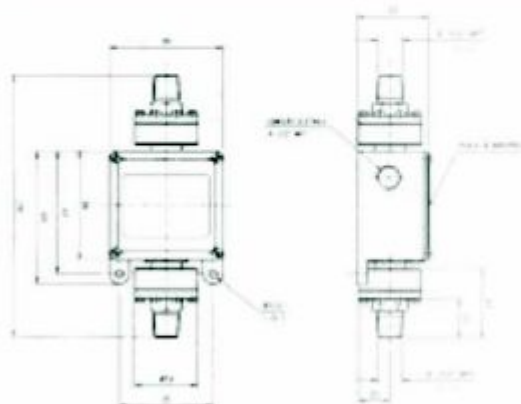
TABELA - E

FAIXA DE AJUSTE	PRESSÃO ESTÁTICA UNILATERAL	DIFERENCIAL TÍPICO				
		FIXO 1 MICRO	FIXO 2 MICRO	AJUSTÁVEL 1 MICRO	HERM. SELADO 1 MICRO	HERM. SELADO 2 MICRO
		kgf/cm <sup>2</sup>	kgf/cm <sup>2</sup>	kgf/cm <sup>2</sup>	kgf/cm <sup>2</sup>	kgf/cm <sup>2</sup>
0-400	25	36mmCA	72mmCA	360 - 1080mmCA	180mmCA	252mmCA
0-6000	25	54mmCA	108mmCA	540 - 1620mmCA	270mmCA	378mmCA
0-1	25	0,01	0,02	0,1 a 0,27	0,04	0,06
0-1,6	25	0,015	0,03	0,15 a 0,43	0,07	0,10
0-2,5	25	0,02	0,04	0,22 a 0,67	0,11	0,16
0-4	40	0,03	0,07	0,36 a 1,08	0,18	0,25
0-6	40	0,054	0,108	0,54 a 1,63	0,27	0,38

TABELA - F

CÓD.	ACESSÓRIOS
00	Sem acessórios
01	Sêlo diafragma
03	Ajuste de Set point
04	Amortecedor
05	Lâmpada piloto
06	Outros sob consulta

Desenho dimensional  
SÉRIE PDTM



OBS.: 1- PARA OBTENÇÃO DOS VALORES DOS DIFERENCIAIS FORAM CONSIDERADOS 90% DA FAIXA DE AJUSTE  
2- CONSIDERAR A PRESSÃO ESTÁTICA COMO PRESSÃO MÁXIMA DE TRABALHO